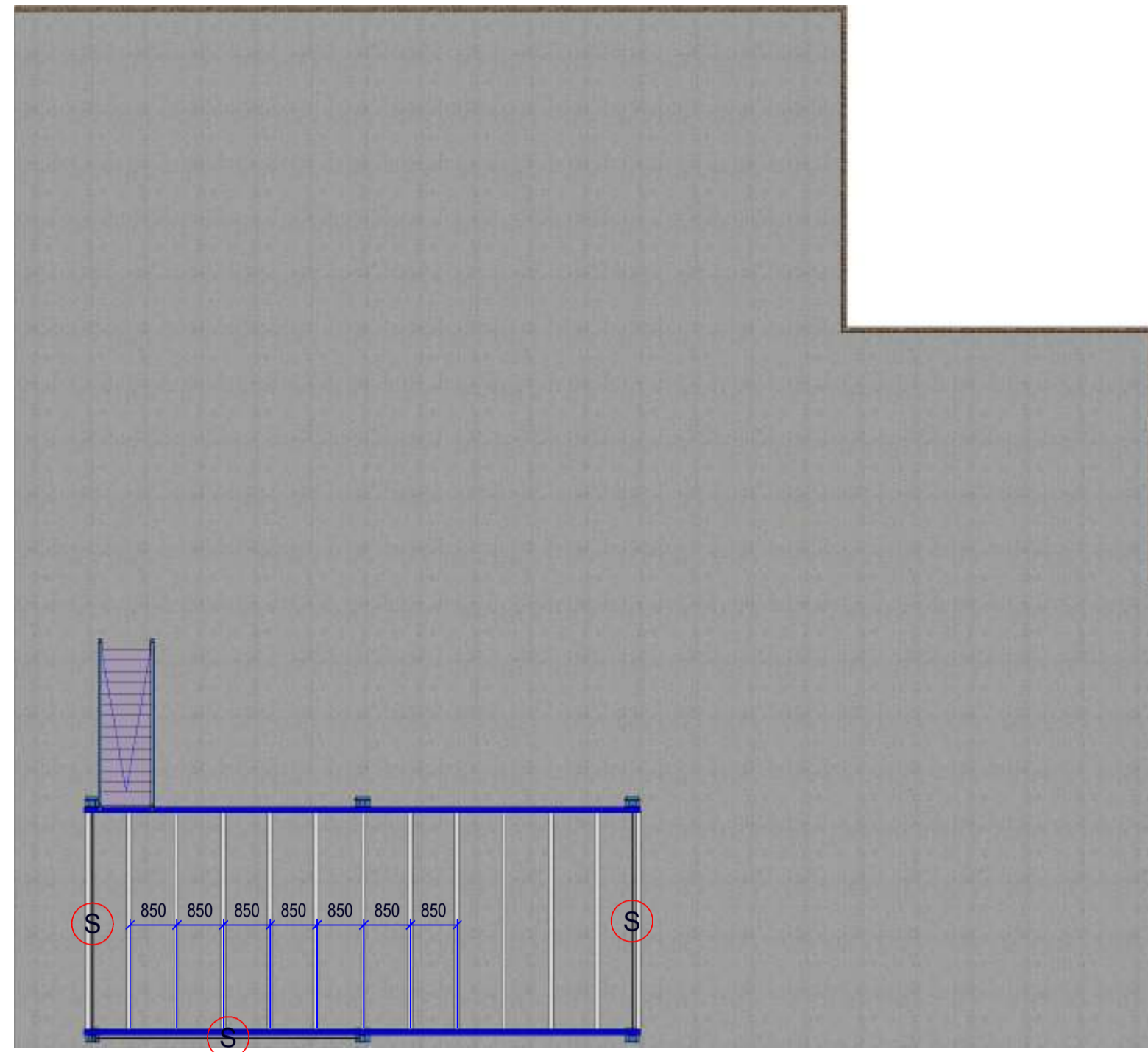
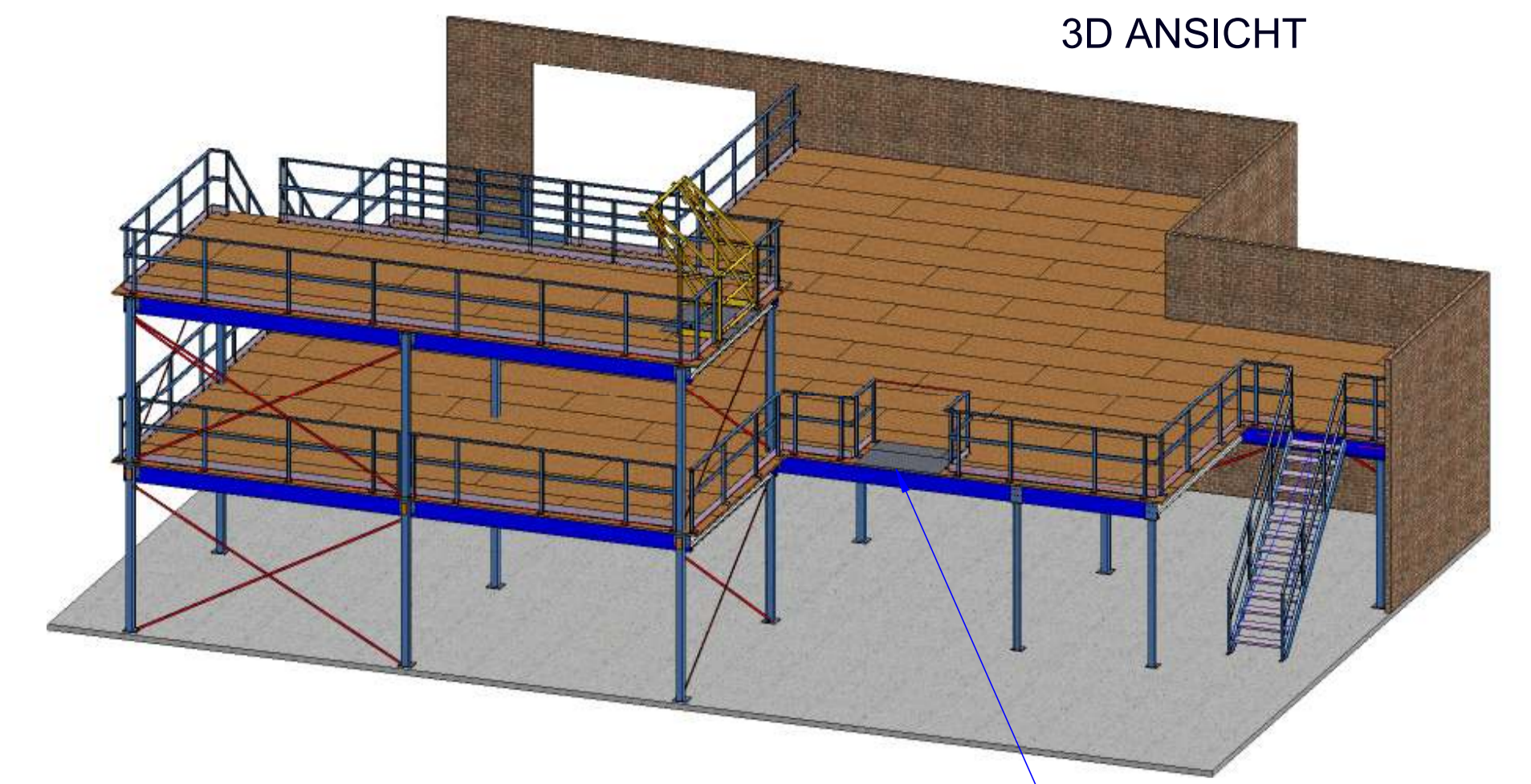
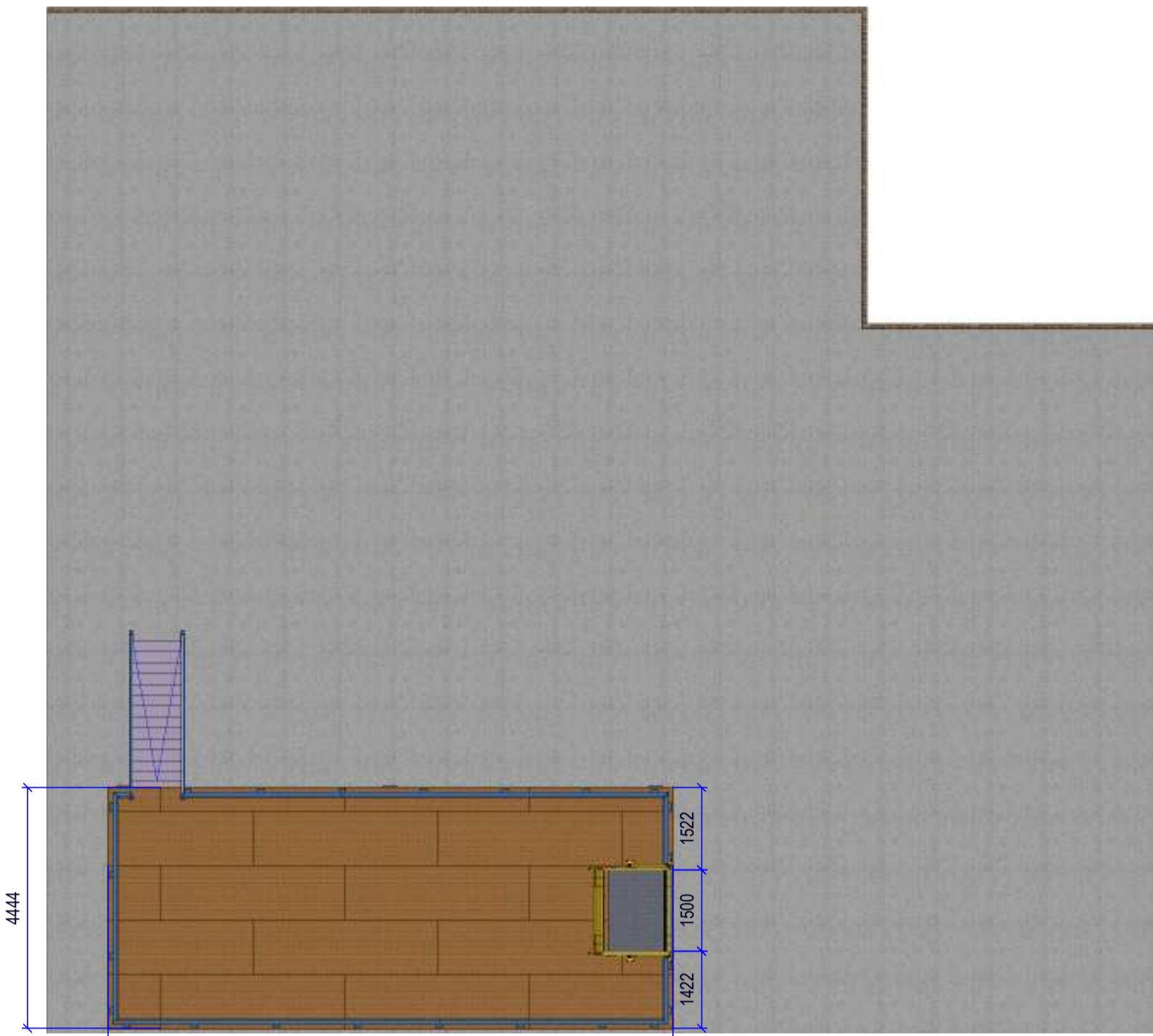


STAHLKONSTRUKTION 2e Etage



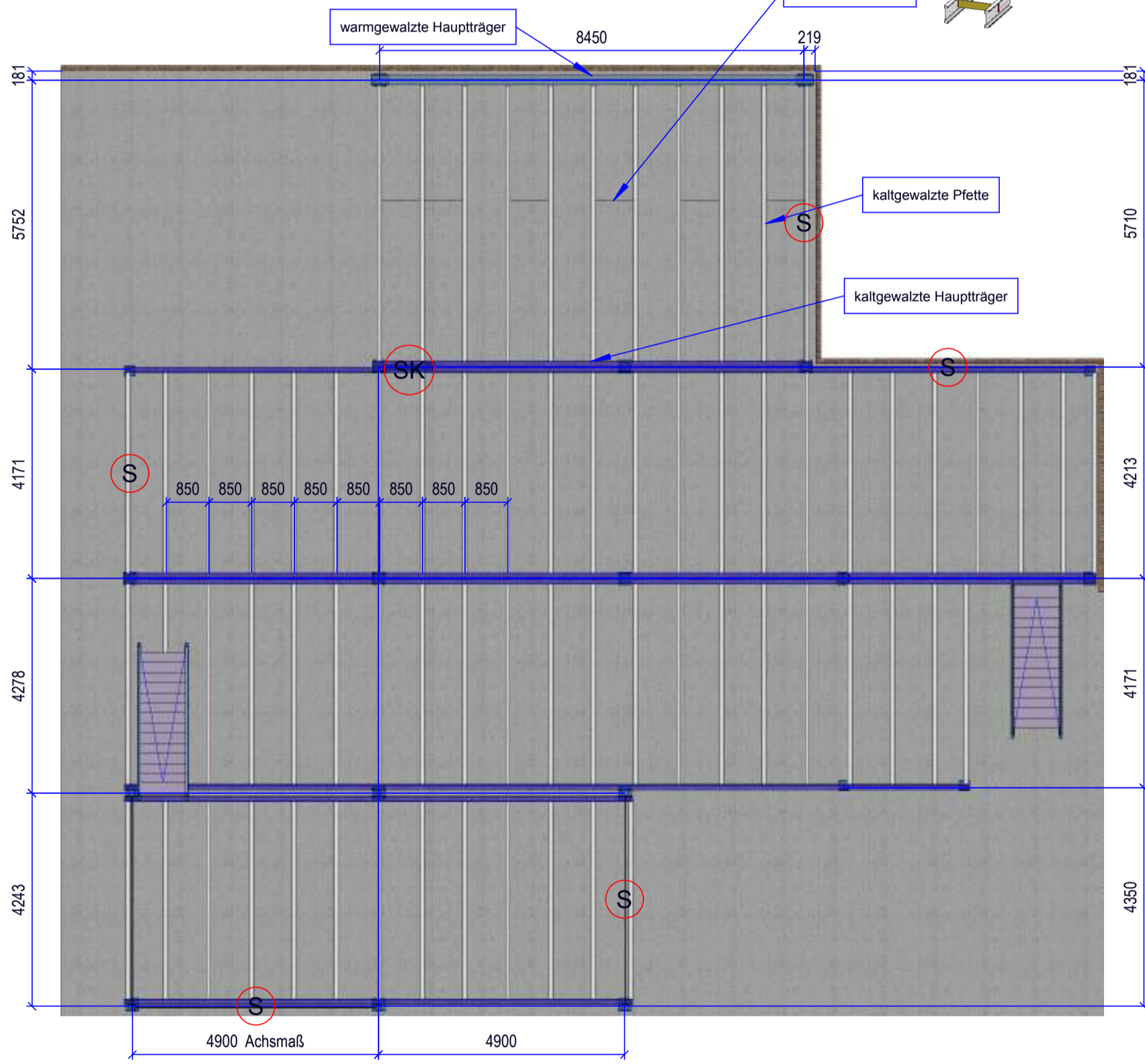
EINTEILUNG DER BÜHNE 2e Etage



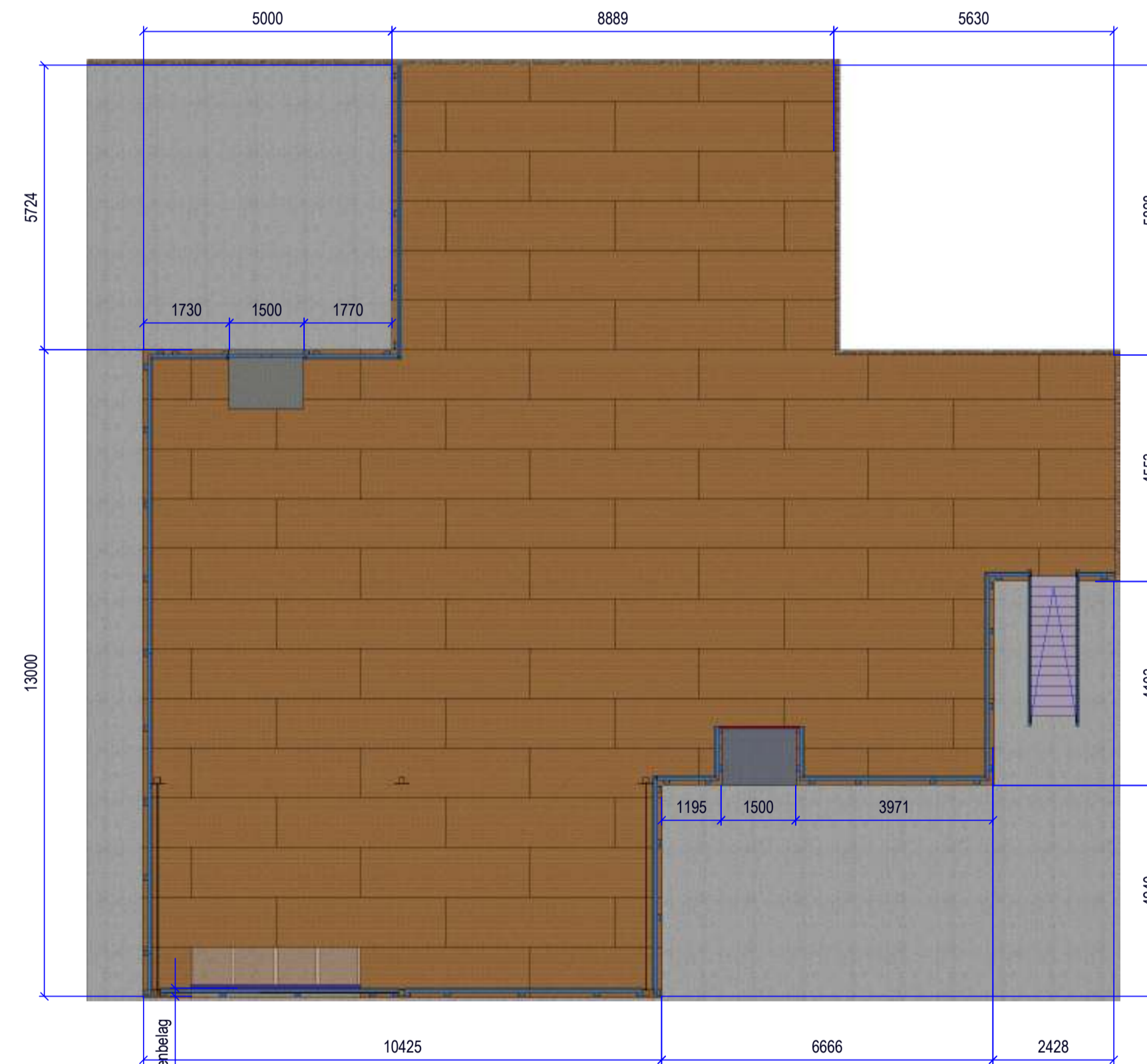
3D ANSICHT

Palettenübergabestelle mit Kette

STAHLKONSTRUKTION 1e Etage



EINTEILUNG DER BÜHNE 1e Etage



3D ANSICHT

Kippschleuse

Durchgehende Stütze

Kreuzverband

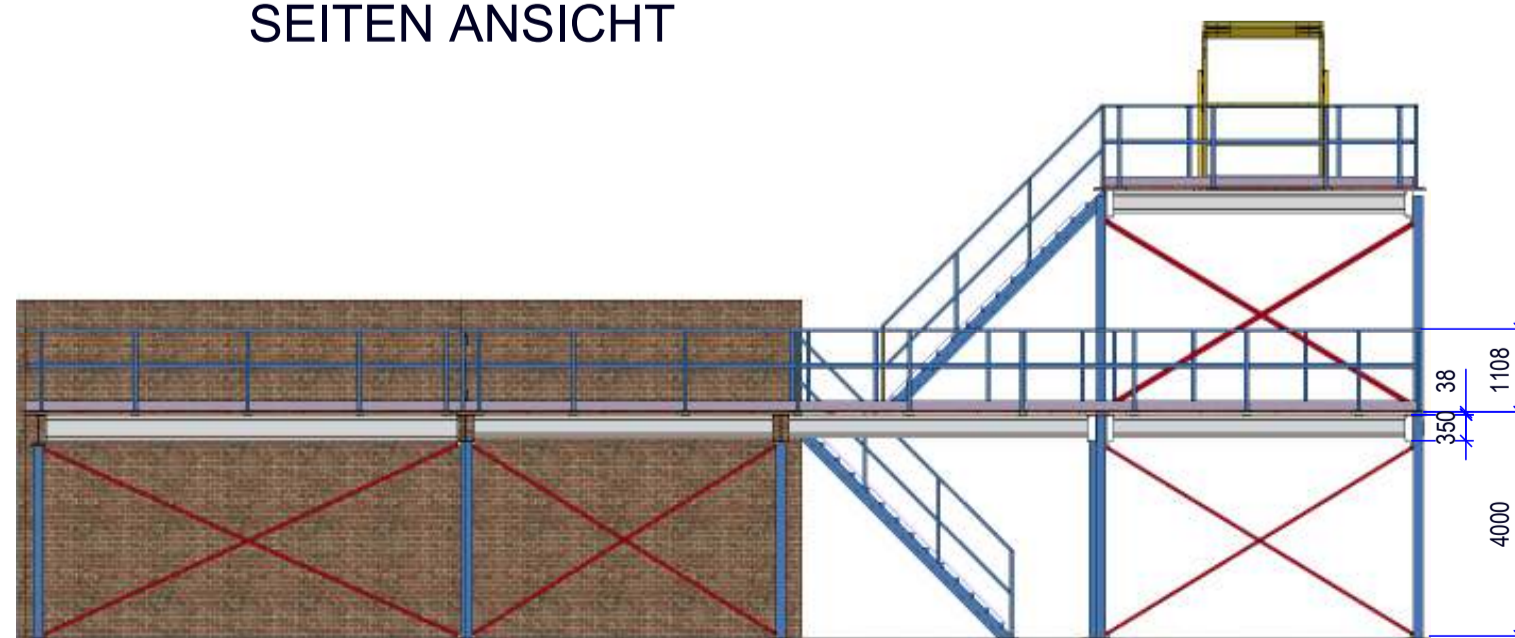
Mittelstütze

Stützstrebe

Doppelflügeltür

Randstütze

SEITEN ANSICHT



VORDER ANSICHT



Bühne type B:

Oberfläche: 600 m²
 Maximal zulässige Bühnenbelastung: 1000 kg/m²
 Profile: **(Doppelt)**kaltgewalst(**Warmgewalzt**)
 Spanplatten: Natur oder Grau gesprenkelt (deluxe, Anti Rutsch Wert R10)(**Siebdruckplatte**)
 Treppe: Treppenbreite 900-1300mm; Zwischenpodest (**Notleiter**)
 Geländer: komplett aus Stahl(**Kinderfreundlich "showroom"**)
 Palettenübergabestelle: standard mit Kette oder selbstschliessende Doppelflügeltüre(**Kippschleuse**)
 RAL 5010 (andere RAL Farbtöne möglich)
 Max. 2 spezielle Anwendungsfälle(**Rote Text sind Spezielle Anwendungsfälle**)
 Liefertermin: 30 Arbeitstage

Rev.	Änderung	Datum	Paraph	Zeichner

INDEX	
ALLGEMEINE DATEN	
Höhe Oberkante der Bühne	-mm
Höhe Unterkante der Konstruktion	-mm
Gesamt Fläche der Bühne	-m ²
Maximallast gleichmässig verteilt	-kN/m ²
Maximallast der Stütze (Fk) kN	-kN
PRODUKT SPEZIFIKATIONEN	
Hauptträger	PRN_C
Pfetten	PRN_S
Stütze	-
Bühnenbelag	PB Standard/Deluxe
Treppe	37' Stahl Roste, 1000x270mm, Treppbreite gesamt 1.100mm
Geländer	Stütze 50x50 mit senksten aus Stahl 1.100mm hoch
Palettenaufgabe	Engszogen mit Kette und Alu-Blech 1500x1200mm/Doppelflügeltür mit Alu-Blech 1500x1200mm
Oberflächen	Träger sind Sendzimir-verzinkt, Lackierung RAL

Lindenberg Lagertechnik		ÄNDERUNGEN	
Projekt:		Änderung	Datum
Datum:	20.04.2015	A	
Im Maßstab:	1:100	B	
Zeichner:	PF	C	
Kontrollleur:		D	
		E	